

Neutrales PLM-Team: Ein Baubetriebswirt und ein Rechtsanwalt

Dieses stellt sicher, dass jedes Ergebnis sowohl bauwirtschaftlich als auch rechtlich geprüft und optimiert und damit auch für eine nachprüfende Kontrolle tauglich ist.

Leistungen des PLM-Teams

- Präzisierung des Klärungsbedarfs
- Sammlung von Lösungsvorschlägen
- Fortschreibung offener Punkte
- Mitarbeit an der Lösung

Leistungen des PLM-Teams

- Organisation der Gespräche
- Moderation der Gespräche
- Ergebnisprotokolle
- Mitarbeit an der Lösung

Leistungen des PLM-Teams

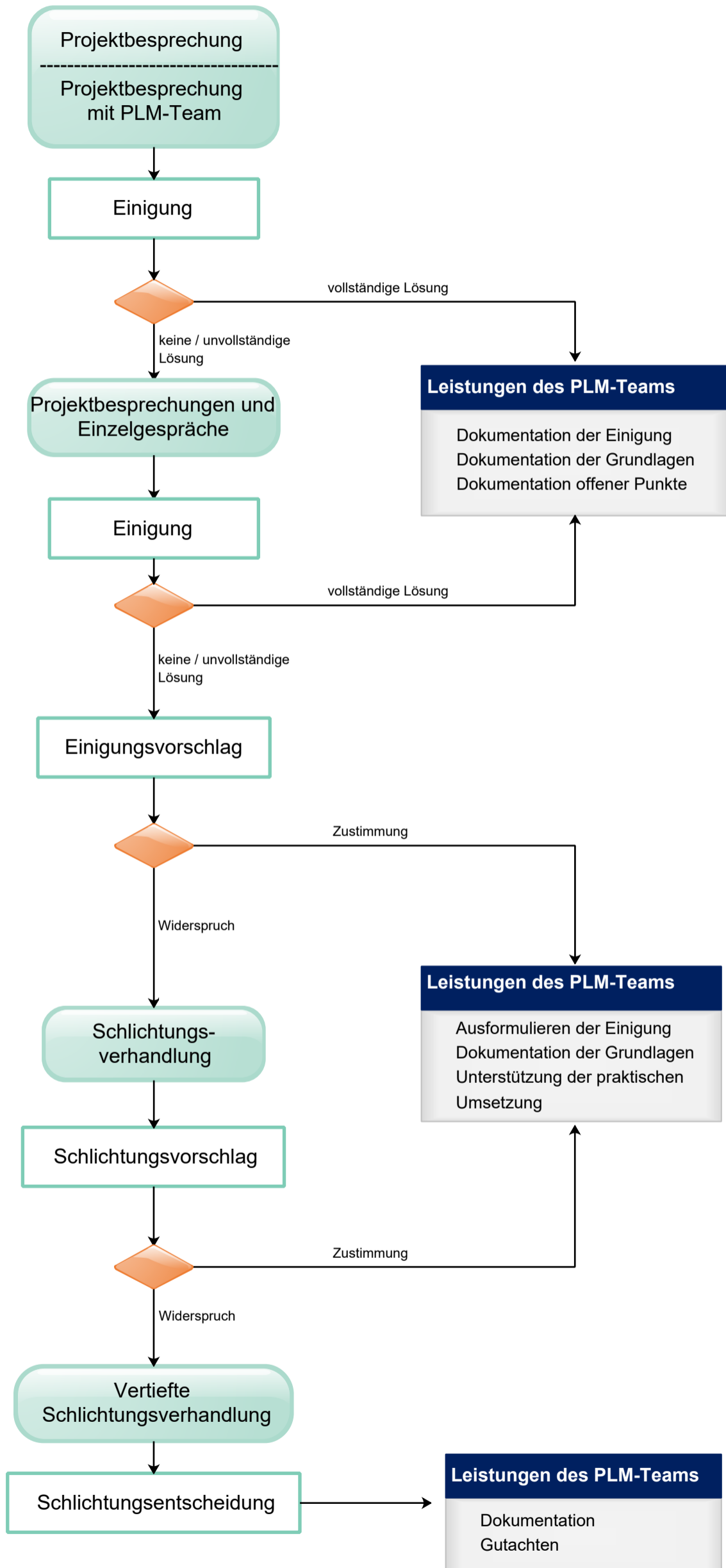
- Auslotung der Standpunkte
- Berücksichtigung aller Interessen
- Bestmöglicher Ausgleich der Divergenzen
- Ausgewogener und umsetzbarer Einigungsvorschlag

Leistungen des PLM-Teams

- Kritische Erörterung des Einigungsvorschlags
- Berücksichtigung aller Widerspruchsründe
- Bestmögliches Ausräumen der Divergenzen
- Schlichtungsvorschlag

Leistungen des PLM-Teams

- Fokus auf den verbliebenen Widerspruchsründen
- Optimierung des Konsenses
- Ziel: Divergenzen gegen Null
- Schlichtungsentscheidung



Nach den zu vereinbarenden Schlichtungsregeln ist die **Schlichtungsentscheidung vorläufig bindend**, bis sie durch Ablauf der Frist zur Anrufung des Gerichts endgültig bindend oder durch ein Gerichtsurteil ersetzt wird.